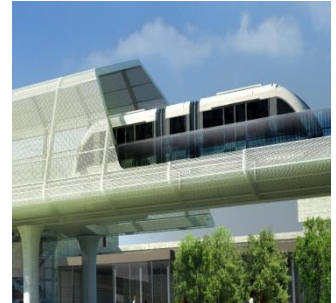




Società Tecniche Finanziarie

Company Profile

2018

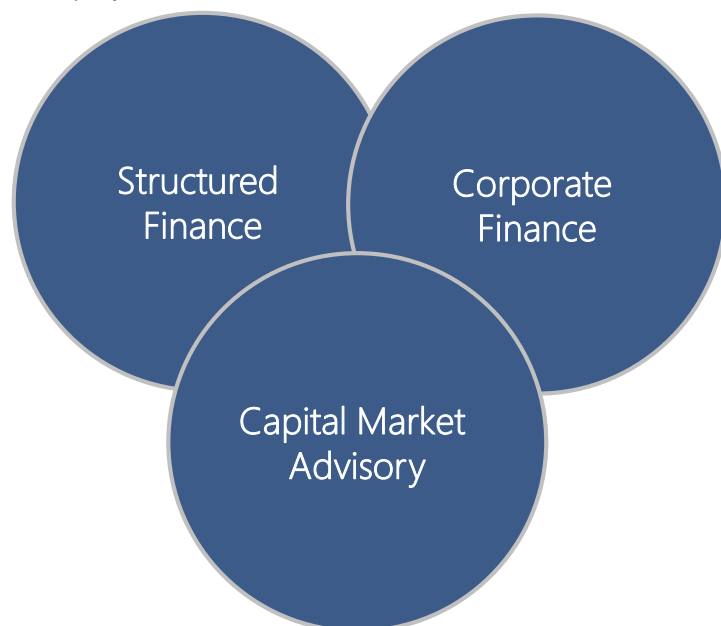


Descrizione della Società

Overview



- **STF** – Società Tecniche Finanziarie nasce nel 2007 per fornire advisory principalmente alle Cooperative attive nel campo delle operazioni di PPP e della finanzia strutturata.
- Con la **cessione del 100% delle azioni al Management**, STF si è affermata come una delle **botique finanziarie indipendenti maggiormente attive e specializzate nelle operazioni di finanzia strutturata** al servizio del mondo cooperativo e delle PMI, avendo maturato una significativa esperienza finanziaria e legale nelle attività di:
 - **Structured Finance**: analisi della sostenibilità economico-finanziaria di progetti, assistenza nella strutturazione giuridica, commerciale e finanziaria nelle operazioni di PPP (Public Private Partnership)/PFI (Project Finance Initiative)/Leasing/Real Estate;
 - **Corporate Finance**: assistenza finanziaria, legale e societaria nelle operazioni di finanza straordinaria quali conferimenti, fusioni, scissioni, acquisizioni, cessioni e liquidazioni;
 - **Capital market Advisory**: consulenza in operazioni di ristrutturazione finanziaria finalizzate al ripristino di situazioni finanziarie equilibrate e sostenibili mediante la raccolta di nuovi capitali di rischio e di debito anche mediante l'intervento di fondi di private equity e fondi immobiliari;



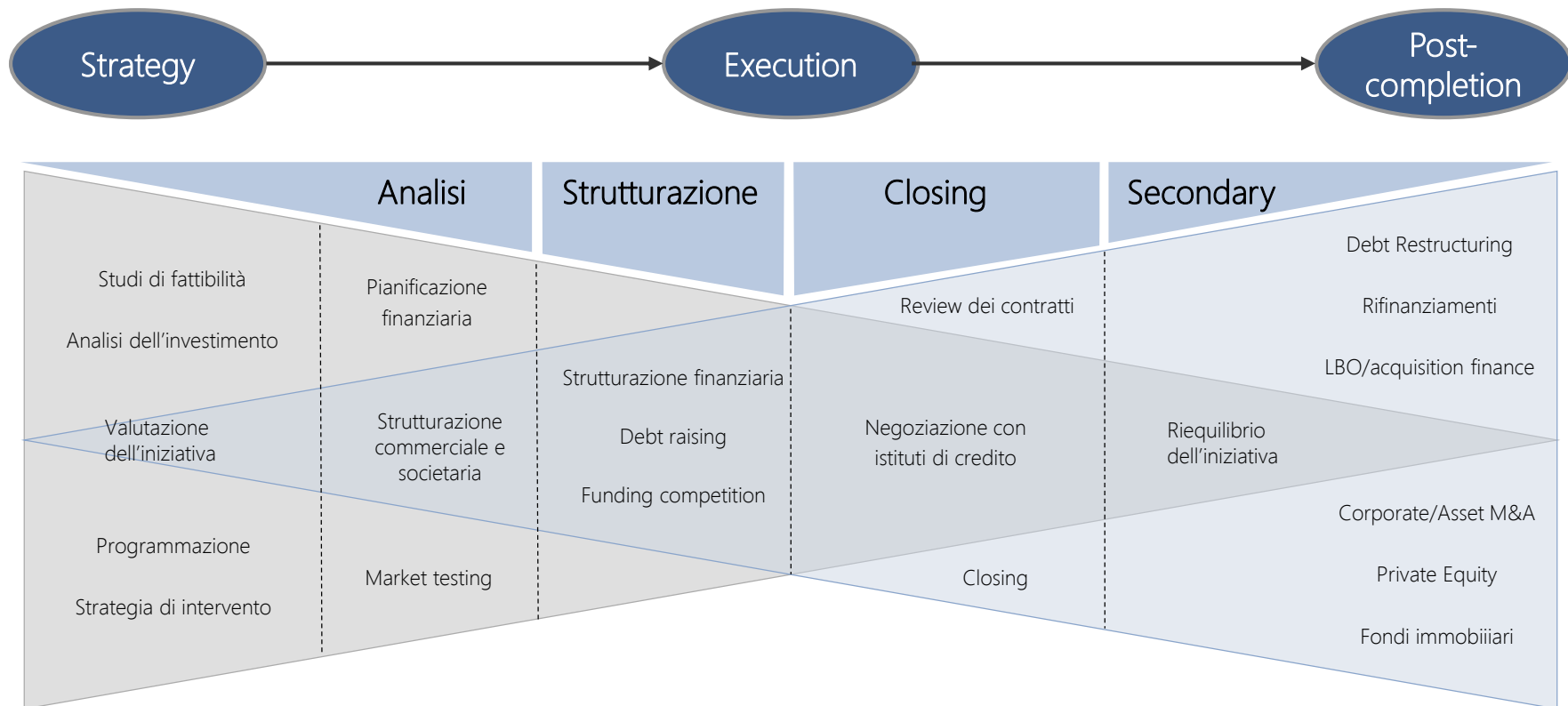
Structured Finance	Corporate Finance	Capital Market Advisory
PPP	PIANI INDUSTRIALI	RESTRUCTURING
PFI	VALUTAZIONI	REFINACING
LEASING	FUSIONI/SCISSIONI	PRIVATE EQUITY
LIC	ACQUISIZIONI	FONDI IMMOBILIARI
REAL ESTATE	CESSIONI	
	CONFERIMENTI	
	LIQUIDAZIONI	

Descrizione della Società

Overview



- STF assiste i propri clienti nella **predisposizione** e nella **strutturazione** finanziaria e commerciale di **operazioni** industriali e finanziarie complesse mettendo a disposizione un team di professionisti di comprovata esperienza nazionale ed internazionale, provenienti da primarie società di consulenza, studi legali e banche di investimento;



Nel corso degli ultimi anni la Società ha maturato una significativa **esperienza** nelle seguenti macro attività:

- **Partenariato Pubblico Privato**, nelle differenti forme del Project Finance, Leasing in Costruendo, Concessioni di Servizi e Società miste Pubblico Private, contesto all'interno del quale STF fornisce servizi integrati (i) nella fase di predisposizione di offerte di gara, nell'interesse di Sponsor Privati, in risposta a bandi ad evidenza pubblica; (ii) nella successiva fase di assistenza al closing finanziario di iniziative oggetto di aggiudicazione; (iii) nella gestione finanziaria di iniziative nella fase post closing finanziario; (iv) nella predisposizione di Due Diligence legali ed economico finanziarie di iniziative "eligible" in un contesto di potenziali transazioni di finanza straordinaria (tipicamente cessioni di partecipazioni azionarie).
- **M&A**, in un ambito Corporate Finance, contesto all'interno del quale STF fornisce servizi integrati (i) nella fase di analisi preliminare delle aziende / rami aziendali oggetto di potenziale transazione (fusione/acquisizione); (ii) nella fase di predisposizione della documentazione di Due Diligence legale ed economico finanziaria; (iii) nella predisposizione di Piani Industriali / definizione del valore delle aziende oggetto di analisi; (iv) nella ricerca di partner industriali/finanziari potenzialmente interessati alle operazioni oggetto di analisi; (v) nella predisposizione della documentazione necessaria in un'ottica di closing deal.
- **Real Estate**, ambito all'interno del quale STF offre i seguenti servizi integrati (i) predisposizione di studi di fattibilità preliminari di comparti immobiliari complessi; (ii) assistenza alla definizione di accordi societari tra sponsor industriali e finanziari; (iii) assistenza al closing finanziario secondo schemi tipici di finanza strutturata ovvero finanza corporate; (iv) assistenza finalizzata al collocamento delle singole iniziative su mercati secondari.

Il settore del PPP

Concessioni di lavori
(iniziativa pubblica o
privata c.d.
promotore);

Concessioni di servizi
(iniziativa pubblica o
privata c.d.
promotore);

Leasing in costruendo
(iniziativa pubblica o
privata c.d.
promotore);

Contratti di
disponibilità;

Società miste e STU;

Etc...

Le principali **opportunità** nel settore del **PPP** :

Concessioni di **servizi**

Concessioni di **lavori**

Leasing

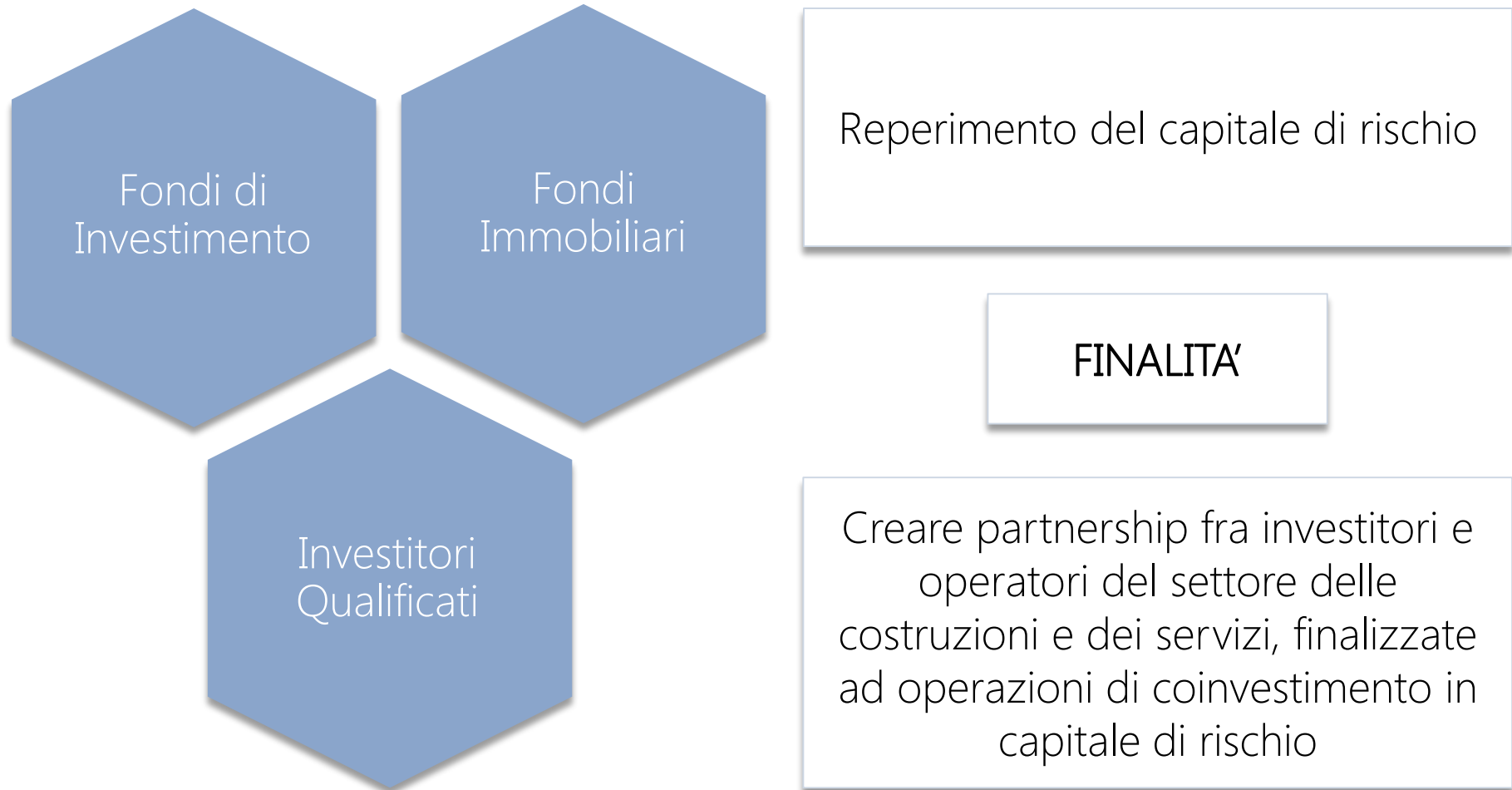
Promotore

Tali opportunità concedono al **Promotore** diversi **vantaggi**:

- ✓ **intervenire** sin dalla fase di programmazione (maggior tempo nella definizione della proposta);
- ✓ fornire i **criteri di valutazione** della proposta;
- ✓ definire preliminarmente la **fattibilità economica** e di **bancabilità** dell'operazione;
- ✓ **diritto di prelazione**.

Cosa fa STF:

- ✓ Assistenza alle società nel **dialogo con la P.A.** per la definizione di una proposta;
- ✓ individuare lo **strumento idoneo** (concessione, leasing, disponibilità, etc.);
- ✓ impostare al meglio il **modello di business**;
- ✓ definire la **struttura** finanziaria e societaria **bancabile** e maggiormente **remunerativa**;
- ✓ supportare la società o la PA nel reperimento delle **fonti di finanziamento**
- ✓ supportare l'impresa nella fase di partecipazione alla gara.



Finanziamento
Bancario

Project bond

Leasing

Altri Strumenti
Finanziari

SERVIZI

- Ricerca e strutturazione del finanziamento bancario, anche in leasing
- Individuazione e negoziazione del sistema di garanzie
- Assistenza nel rifinanziamento del debito già contratto
- Supporto per l'emissione di project bond
- Individuazione di altri strumenti finanziari

2016 - 2017



INTEGRA

Advisory finanziaria per la predisposizione del Piano Finanziario Industriale (PFI) del Consorzio Integra relativo agli anni 2016-2022

2015-2017



Advisor finanziario e legale della società Marconi Express relativamente alle attività di strutturazione e reperimento del finanziamento - closing settembre 2016 Euro 68 mln debito.

€ 115 mln

2016 - 2017



Assistenza economico finanziaria e legale alla Newuco Duc Bologna S.p.A. per la gestione della concessione e dei rapporti con le banche

€ 90 mln

2012 - 2017



Assistenza economico finanziaria e legale nella gestione degli aspetti finanziari, amministrativi, contabili e dei rapporti con le banche nel periodo di gestione del progetto alla Società Terza Torre S.p.A. .

€ 65 mln

2016



Assistenza economico finanziaria e Irgale finalizzata alla valutazione ed eventuale partecipazione ad una gara di Project Financing per la realizzazione di un velodromo nella provincia di Treviso.

€ 29 mln

2016

C4

Advisory finanziaria alla Società C4 (3i 80% e CCC 20%) nella ricerca nuove operazioni di investimento in Italia

2014



Assistenza economico finanziaria finalizzata alla predisposizione dell'offerta per l'affidamento della concessione di lavori pubblici bandita dal Comune di Pieve di Soligo per la progettazione, realizzazione e gestione della nuova palestra polifunzionale



Incarico di assistenza economico finanziaria finalizzata alla predisposizione di una proposta avente ad oggetto la progettazione definitiva ed esecutiva, l'ampliamento e la successiva gestione del cimitero sito nel Comune di Occhiobello

2014

AURORA Srl

Assistenza per la redazione di uno studio di fattibilità relativo alla realizzazione e gestione di un'arena per spettacoli in Reggio Emilia zona "Campo Volo".

€ 14 mln

2014



Assistenza legale ed economico finanziaria finalizzata alla predisposizione di una proposta avente ad oggetto la progettazione, la realizzazione e la gestione di un asilo nido nel Comune di Roncegno

2014



Incarico di assistenza legale ed economico finanziaria finalizzata alla predisposizione di una proposta di concessione di servizi ex art. 278 del DPR 207/2010 avente ad oggetto la gestione del servizio di asilo nido nel Comune di Brentonico

2014



Advisory della MEX nella procedura di riequilibrio della Concessione di Costruzione e Gestione del People Mover in Bologna

2014



Assistenza economico finanziaria finalizzata alla predisposizione di una proposta avente ad oggetto la progettazione definitiva ed esecutiva, l'ampliamento e la successiva gestione dei cimiteri situati nel Comune di Badia Polesine

2013



Advisory nella definizione del PEF del DUC di Bologna e nella negoziazione delle misure di riequilibrio con l'Amministrazione Concedente

2013

CMR EDILE

Incarico di assistenza per la presentazione dell'offerta relativa al bando di gara pubblicato dal Comune di Flero (Brescia) in regime di locazione finanziaria per lavori di completamento e ampliamento del polo scolastico

2013



Incarico di assistenza economico finanziaria finalizzata alla predisposizione di una offerta per l'appalto del Servizio Integrato di Gestione Energetica per la fornitura, gestione, conduzione e manutenzione degli impianti tecnologici a servizio dei PP.OO. Civico e di Di Cristina dell'A.R.N.A.S.

2013



Incarico di assistenza legale ed economica finanziaria finalizzata alla predisposizione di una proposta di concessione di lavori pubblici, avente ad oggetto la progettazione, ristrutturazione e gestione di alloggi a canone calmierato per il Comune di Albiano

2013



Incarico di consulenza per la presentazione dell'offerta relativa alla "progettazione definitiva ed esecutiva, realizzazione e gestione di un sistema di collegamento tramite funicolare a terra tra S. Martino di Castrozza e Passo Rolle e per le successive fasi di negoziazione, assistenza e closing finanziario

€ 43 mln

2013



Incarico di assistenza economico finanziario per aggiornamenti/predisposizione e sensitivities del Business Plan relativo alla concessione di progettazione, costruzione e gestione dell'Autostrada Livorno Civitavecchia

2013



Incarico di assistenza economico finanziaria relativo al finanziamento dell'iniziativa immobiliare il Nautilus di San Lazzaro in Bologna

2013

RTI CCC

Incarico di assistenza economico finanziaria finalizzata alla predisposizione dell'offerta per l'affidamento della concessione di lavori pubblici bandita da Infrastrutture Lombarde Spa per la progettazione definitiva ed esecutiva e la realizzazione della Città della Salute e della Ricerca nel comune di Sesto San Giovanni

€ 323 mln

2013

TECTON

Incarico di assistenza economico finanziaria finalizzata alla predisposizione di una proposta ai sensi dell'art. 153 Codice degli Appalti avente ad oggetto la progettazione definitiva ed esecutiva, la realizzazione e la gestione di interventi finalizzati alla riqualificazione del Palazzetto dello Sport di Reggio Emilia

2012



Incarico di assistenza economico finanziario finalizzato per la predisposizione del Business Plan relativo alla Concessione di Progettazione, Costruzione e Gestione dell'Autostrada Livorno Civitavecchia

€ 1,150 Mld

2012

CMSA

Incarico di consulenza per la predisposizione di una Due Diligence legale relativa alla documentazione di gara a procedura ristretta per l'individuazione del socio privato operativo di una società di trasformazione urbana mista a partecipazione pubblica maggioritaria e degli accordi parasociali fra imprese

2012



Incarico di assistenza per la presentazione dell'offerta relativa al bando di gara pubblicato dalla Provincia di Ancona per la "realizzazione dei lavori di realizzazione della Cittadella di Fabriano

2012



CONSORZIO COOPERATIVE COSTRUZIONI
CCC
Società cooperativa

Incarico di advisory finalizzato alla Due Diligence preliminare dell'iniziativa avente ad oggetto la progettazione, realizzazione e gestione del collegamento autostradale Orte – Mestre

2012



Incarico di assistenza economico finanziaria finalizzata alla predisposizione di una proposta ai sensi dell'art. 153 Codice degli appalti avente ad oggetto la progettazione definitiva ed esecutiva, la realizzazione e la gestione di un forno crematorio nel comune di Piove del Sacco

€ 2.8 mln

2012



incarico di assistenza economico-finanziaria e legale in merito al reperimento di equity partner da associare a

CO&GE

2012



Finanza di progetto ex art. 153, D. Lgs n. 163/2006, finalizzata all'affidamento in concessione dell'adeguamento a norma, risparmio energetico, abbattimento inquinamento luminoso, gestione, esercizio e manutenzione degli impianti di pubblica illuminazione del Comune di Acquaviva delle Fonti (BA)

2012



Incarico di assistenza finanziaria relativa al finanziamento dell'impianto fotovoltaico dei potenza pari a 299 Kwp installato presso la sede sociale

2012

C4

Incarico di consulenza per l'assistenza amministrativa ed economico finanziaria finalizzata alla gestione finanziaria di Terza Torre Spa

2012



CONSORZIO COOPERATIVE COSTRUZIONI
CCC
Società cooperativa



Incarico di assistenza economico-finanziaria e legale in merito al reperimento di equity partner da associare al progetto "People Mover" da realizzarsi in Bologna

€ 25 mln

2012

CO&GE

Incarico di assistenza finanziaria per l'aggiornamento del Piano Industriale del Gruppo CO&GE

2012

SERCIM Srl

Incarico di assistenza economico finanziaria alla procedura di selezione di un socio di minoranza

2012



CONSORZIO COOPERATIVE COSTRUZIONI
CCC
Società cooperativa

Consulenza per la prestazione dell'offerta e reperimento del finanziamento per la costruzione dell'impianto irriguo di Valmusone

€ 21 mln

2012



Gestione del servizio di illuminazione pubblica e realizzazione di interventi di efficienza energetica di adeguamento normativo sugli impianti comunali di Porto Torres, con l'opzione del finanziamento tramite terzi

€ 1.2 mln

2012



Incarico di consulenza finalizzato all'acquisizione di una partecipazione nel capitale della società Libeccio S.r.l.

2012



Incarico di assistenza economico finanziaria finalizzata alla predisposizione di una proposta ai sensi dell'art. 153 Codice degli Appalti avente ad oggetto la progettazione definitiva ed esecutiva, la realizzazione e al gestione di una RSA nel Comune di Rivalta Bormida (AL)

2011

CO&GE

Assistenza nella cessione del 32% del capitale di Procim Srl



€ 6 mln

2011



Assistenza economico finanziaria e legale fino al *financial close* relativa allo sviluppo di un impianto fotovoltaico di potenza pari a 10 MWp

€ 30 mln

2011



Assistenza nel processo di acquisizione del ramo cimiteriale di



€ 8,5 mln

2011

Holcoa S.p.A.

Advisory per acquisizione di una partecipazione del 25% del capitale di Società Autostrada Tirrenica P.a.



€ 97 mln

2011



Assistenza nella predisposizione del Piano Industriale 2012-2017 nell'ambito dell'operazione di ristrutturazione del debito

2011

Bizzi & Partners

Assistenza nella predisposizione del Piano Economico Finanziario relativo allo sviluppo immobiliare dell'Area ex Falck presentato al Comune di Sesto San Giovanni

2010



CONSORZIO COOPERATIVE COSTRUZIONI
CCC
Società cooperativa

Assistenza economico finanziaria finalizzata alla predisposizione di un'offerta vincolante per l'acquisizione dell'Area ax Falck da Risanamento SpA

€ 405 mln

2010



Assistenza economico finanziaria e legale fino al *financial close* relativa alla installazione di 8 impianti fotovoltaici

2010



Assistenza economico finanziaria e legale fino al *financial close* relativo al progetto di installazione di impianti fotovoltaici sugli istituti scolastici della provincia di Roma

€ 20 mln

2010



PORTOFIORITO S.p.A.

Predisposizione del Piano Industriale relativo allo sviluppo del Porto turistico di Portofiorito (NA)

2010



Assistenza economico finanziaria e legale fino al *financial close* per lo sviluppo di un impianto di teleriscaldamento e cogenerazione

€ 29 mln

2009



Assistenza al *closing finanziario* relativo al finanziamento Porto di Manfredonia

€ 60 mln

2009



CONSORZIO COOPERATIVE COSTRUZIONI
CCC
Società cooperativa

Advisory finanziaria nell'offerta per affidamento in concessione di progettazione costruzione e gestione di un impianto di smaltimento di rifiuti speciali a Monza

€ 20 mln

2009

C4



Assistenza economico finanziaria per la cessione dell'80% di Terza Torre S.p.A, concessionaria della costruzione e gestione degli uffici della Regione Emilia Romagna

€ 75 mln

2009



Costituzione della Joint Venture Veicle C4 Srl (Barclays Private Equity 80% e CCC 20%) per acquisizione quote della Terza Torre S.p.a. di Manutencoop e CCC.

€ 65 mln

2009



Advisor finanziario e legale nell'ambito dell'aggiudicazione della concessione di costruzione e gestione dei nuovi uffici del Comune di Bologna (DUC)

€ 90 mln

2009



Assistenza economico finanziaria finalizzata all'aggiudicazione di una gara pubblica per la costruzione e gestione di un parcheggio nel comune di Modena

€ 36 mln

2009



CONSORZIO COOPERATIVE COSTRUZIONI
CCC
Società cooperativa

Advisor finanziario e legale nell'ambito dell'aggiudicazione della concessione di costruzione e gestione del People Mover di Bologna

€ 105 mln

2009



Assistenza al *closing finanziario* relativo al finanziamento di uno studentato a Trento

€ 20 mln

2008



CONSORZIO COOPERATIVE COSTRUZIONI
CCC
Società cooperativa

Incarico di assistenza per la strutturazione finanziaria del Progetto relativo alla costruzione e gestione del Nuovo Padiglione Jona, opere ancillari, foresteria Canal di Pianto presso l'Ospedale SS. Giovanni e Paolo a Venezia

€ 46 mln

Andrea Grisolia

Fondatore/Amministratore

Ha una significativa esperienza nell'origination e gestione di iniziative complesse nel Corporate Finance sia lato debito sia equity, iniziative PPP (Public Private Partnership) quali concessioni di costruzione e gestione (Project Finance), società miste pubblico private e leasing in costruendo.

Ha gestito direttamente joint venture tra partner industriali e finanziari.

Ha maturato una rilevante esperienza nella gestione di transazioni in ambito real-estate, infrastrutture ed energia.

Ha lavorato in numerose operazioni di finanza straordinaria e ristrutturazione finanziaria nei settori delle costruzioni, infrastrutturale e delle energie rinnovabili.

Dal 2000 al 2006 Manager in KPMG Corporate Finance divisione Project Finance – Valuation

Dal 2006 Director in CCC e dal 2007 sino al 2011 in S.T.F. S.p.A.

Dal 2009 Presidente della società Consorzio Cooperative Costruzioni Capital C4 (Barclays/3i – CCC)

Dal 2012 responsabile grandi opere per il CCC e CFO di Società Autostrada Tirrenica S.p.A. sino al 2015

Dal 2015 Amministratore di STF S.p.A.

Dal 2016 azionista di riferimento della società STF.

Bologna

Via Marco Emilio Lepido 182/2
40132 Bologna

Tel. +39 051 31 61 711
Fax +39 051 31 64 712

E-mail: stf@stfspa.it
PEC: stfspa@pec.stfspa.it



Roma

Piazza Alessandria, 24
00162 Roma

Tel. +39 06 85219 1
Fax +39 06 85219 214

E-mail: stf@stfspa.it
PEC: stfspa@pec.stfspa.it



Web

www.stfspa.it